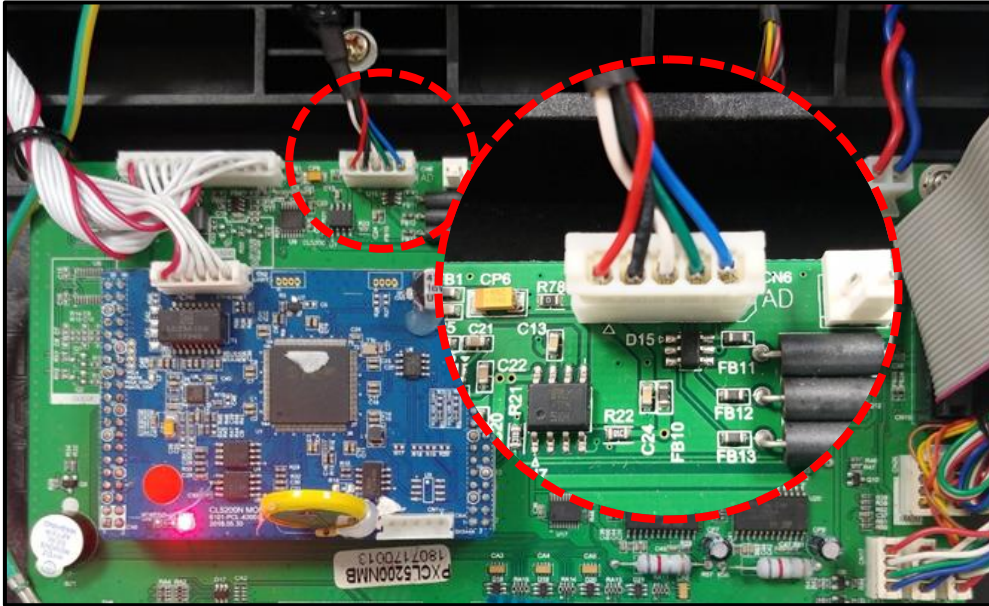


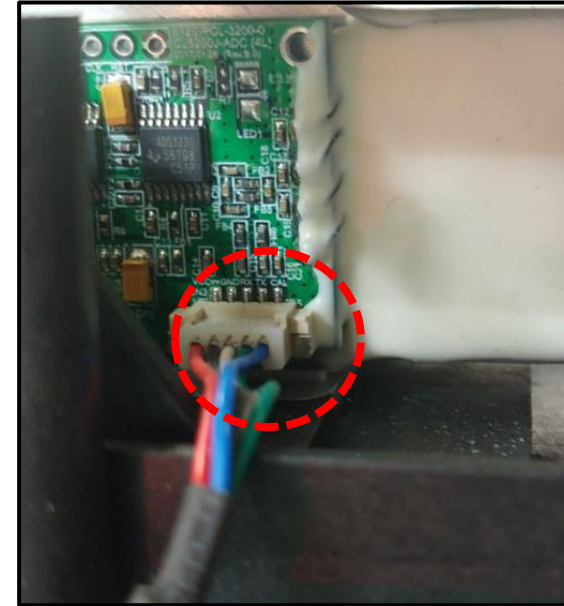
Q1. ADM NOT IN CODE 01 болон ADM NOT IN CODE 02 гэсэн бичиг дэлгэцэнд гарч ирээд жин асахгүй байх тохиолдол



## A1. A/D холболтын кабел зөв холбогдсон эсэхийг шалгана



Эх Хавтантай холбогдох хэсэг



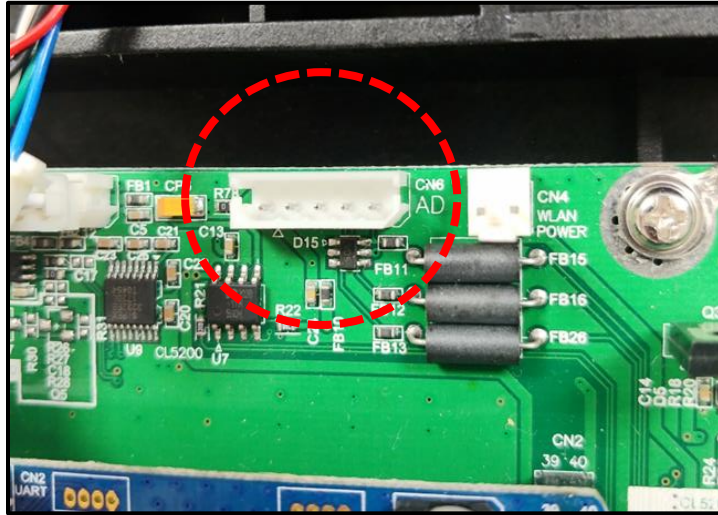
Load cell-тэй холбогдох хэсэг



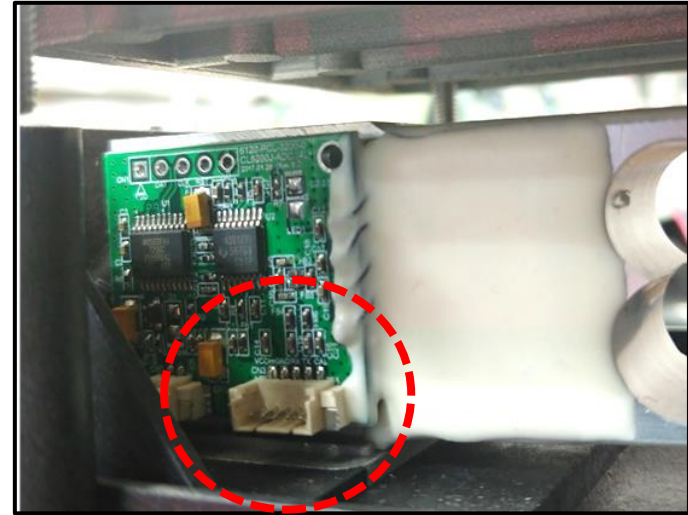
**CODE 01, CODE 02 нь холболтын алдаа юм.**

**Холболтын кабел холбогдсон эсэхийг нягтлаад жинг RESTART хийнэ үү!**

## A2. A/D болон Эх хавтангын холбогдох хэсэгт гадны биет байгаа эсэхийг шалгана уу!



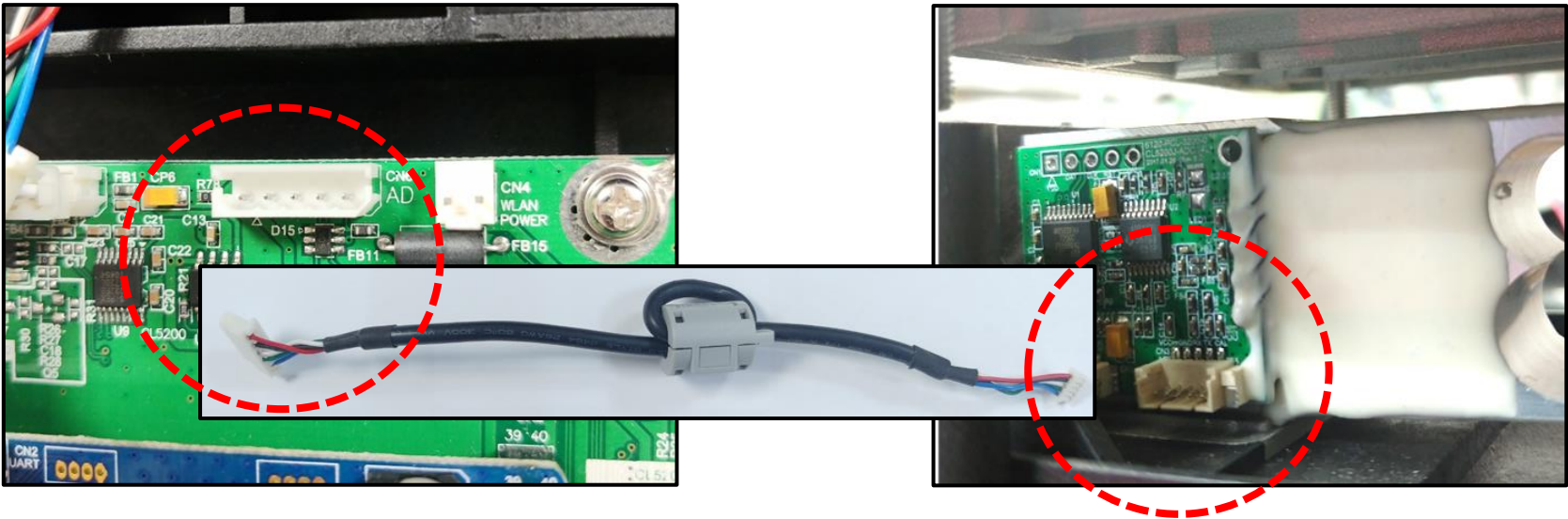
Эх хавтан



Load Cell

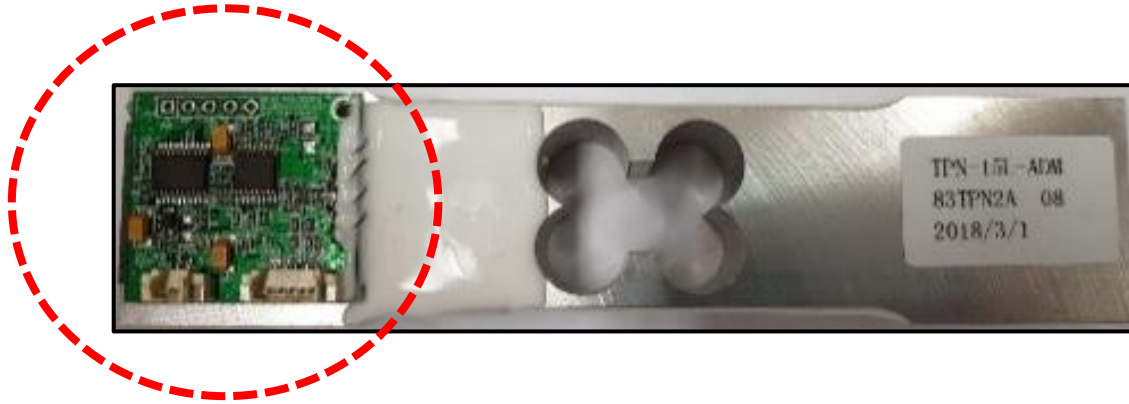
➔ Холбох хэсгийг спирттэй хөвөнгөөр цэвэрлээд дахин кабелиар холбосны дараа жингээ RESTART хийнэ үү!

## A3. A/D Холбох кабелийг сольж үзнэ



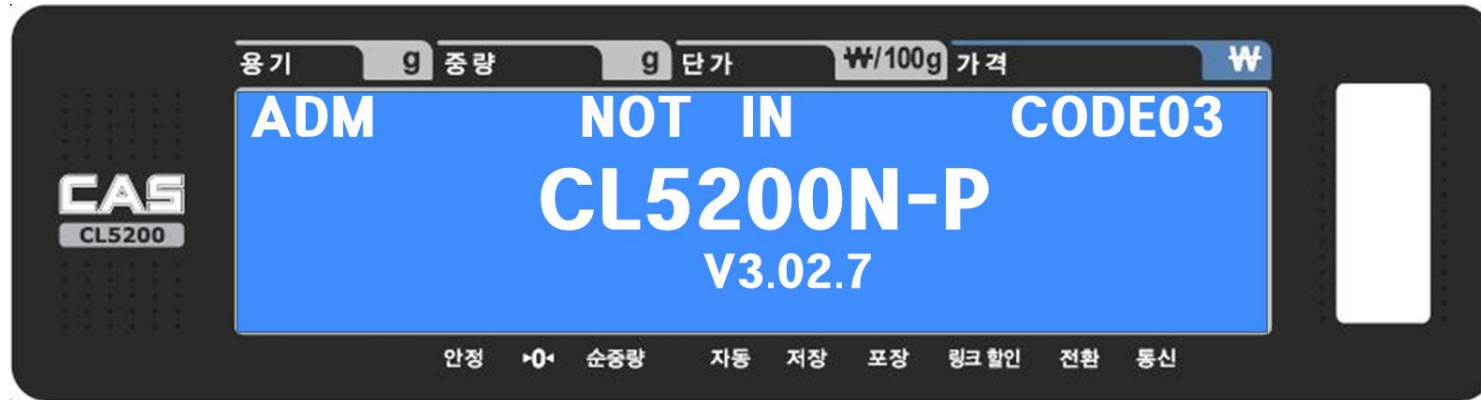
➔ Өөр кабелаар солиод жинг RESTART хийж үзнэ үү!

## A3. LOAD CELL сольж үзнэ.



- ➔ **CL5200N загварын A/D модуль нь LOAD CELL дээр суурилсан байдаг тул LOAD CELL-г бүхэлээр солих шаардлагатай. LOAD CELL солиод жинг RESTART хийнэ үү!**  
**Хэрэв алдаа заасан хэвээр бол ЭХ ХАВТАНГ сольж үзнэ үү!**

Q2. ADM NOT IN CODE 03 гэсэн бичиг дэлгэцэнд гарч ирээд жин асахгүй байх тохиолдол

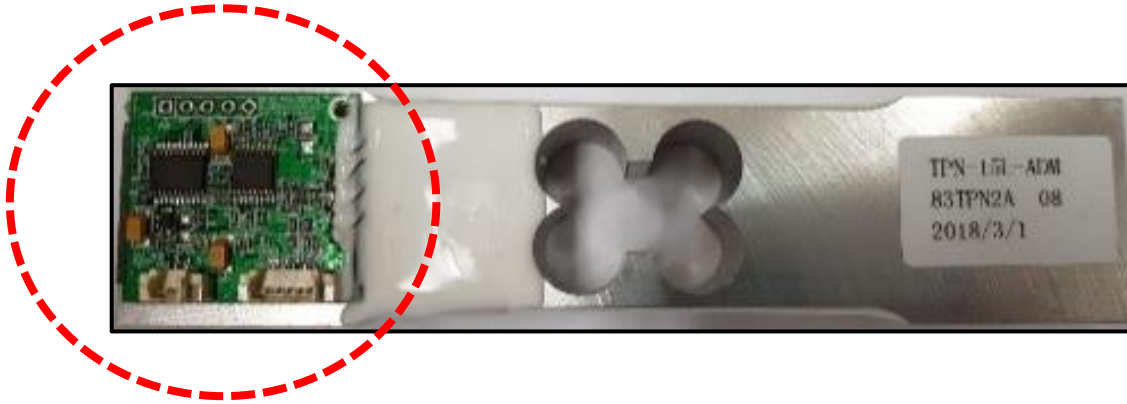


## A1. CAL mode 8183 A/D initialize



- ➔ CODE 03 нь анхны утгын алдаа юм.다.  
CAL mode 8183-руу ороод A/D initialize хийгээд жинг RESTART хийнэ.

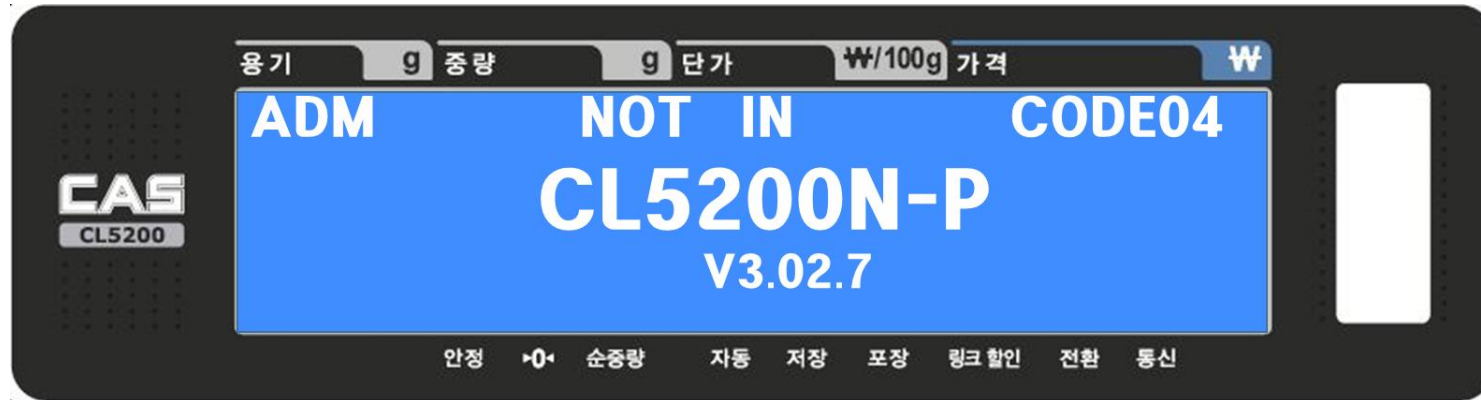
## A2. CAL mode 8183 A/D initialize хийсэн ч засагахгүй бол LOAD CELL солино



- ➔ **CL5200N загварын A/D модуль нь LOAD CELL дээр суурилсан байдаг тул LOAD CELL-г бүхэлээр солих шаардлагатай. LOAD CELL солиод жинг RESTART хийнэ үү!**  
**Хэрэв алдаа заасан хэвээр бол ЭХ ХАВТАНГ сольж үзнэ үү!**



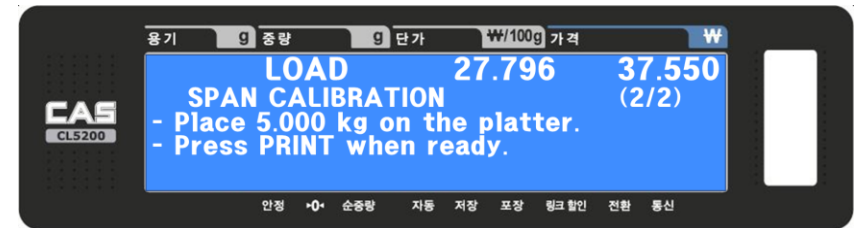
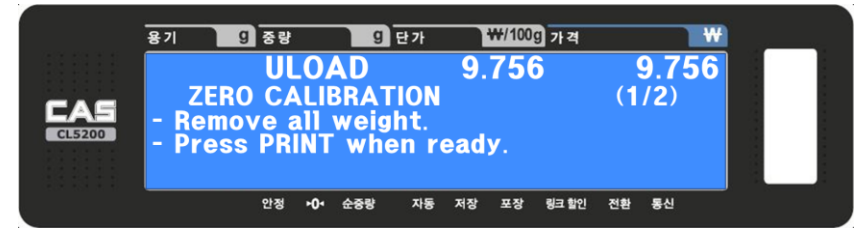
Q3. ADM NOT IN CODE 04 гэсэн бичиг дэлгэцэнд гарч ирээд жин асахгүй байх тохиолдол



## A1. CAL mode 8183 A/D initialize хийсний дараа CAL mode 8184 руу ороод calibration хийнэ!



## CAL mode 8184 calibration хийнэ

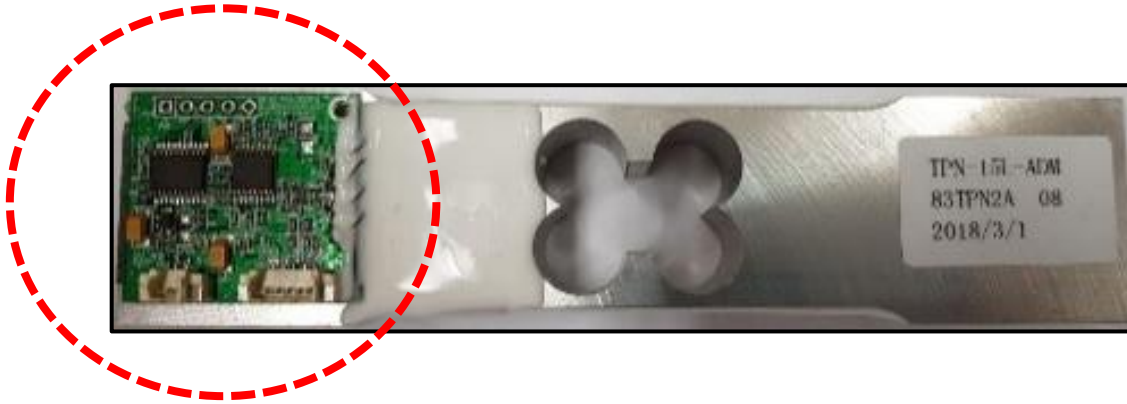


CODE 04 нь A/D EEPROM Data алдаа юм.

CAL mode 8183 A/D initialize хийсний дараа CAL mode 8184 руу ороод calibration хийнэ!

해결이 되지 않았다면 다음 장으로

## A2. CAL mode 8184 calibration хийсэн ч алдаа засрахгүй байх үед



- ➔ **CL5200N загварын A/D модуль нь LOAD CELL дээр суурилсан байдаг тул LOAD CELL-г бүхэлээр солих шаардлагатай. LOAD CELL солиод жинг RESTART хийнэ үү!**  
**Хэрэв алдаа заасан хэвээр бол ЭХ ХАВТАНГ сольж үзнэ үү!**